

13.

3 брата - $a; b; c$. Средний рост их всех: $(a+b+c):3 = 1,74$

Если средний рост самого высокого и низкого $= 1,75$ см, то

$(a+c):2 = 1,75 \Rightarrow 1,75 \cdot 2 = 3,5$. $1,74 \cdot 3 = 5,22$ то $b = 5,22 - 3,5 = 1,72$

Ответ: 1,72

48 ↑ на -60 деление

Д4

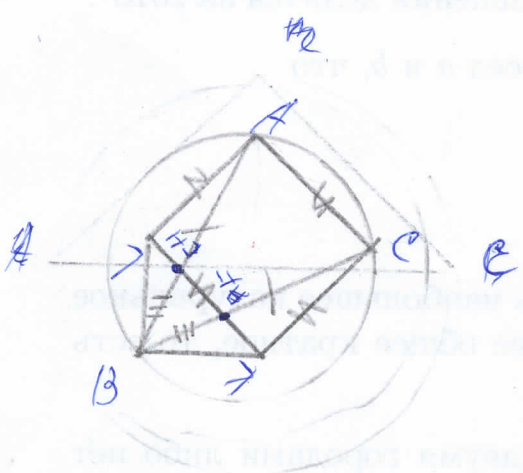
$2018x^2 + a + b = 0$

$D = b^2 - 4ac = x^2 - 8072$

$2018^2 = 2066324$, то $D: 2018^2$, если $D = 2066324 + 8072 = 2074396 \Rightarrow D = b^2 - 4ac = 2074396 - 8072 = 2066324$

$2066324:2066324 = 1$ Δ 08

Д2



$AC = KL$, т.к. в вписанном все

стороны равны.

$\Delta KBF \cong \Delta BHL$, т.к. BH и BF являются продолжением AB и $BC \Rightarrow$

$\Rightarrow \Delta BKH = \frac{1}{3} \Delta BKL$

$\Delta BKL \begin{cases} \Delta BHF = \frac{1}{3} \Delta BKL \\ \Delta BFL = \frac{1}{3} \Delta BKL \end{cases} \Rightarrow \Delta BKF = \Delta BKH + \Delta BHF$
 $\Delta BHL = \Delta BHL + \Delta BFL$

$\Rightarrow \Delta BKF = \Delta BHL$, т.к. $BH = BF \Rightarrow$

$\Rightarrow BK = BL$; т.к. $KH + HF + FL = KL \Rightarrow$

$\Rightarrow KL = BK = BL$ Δ , т.к. $KF = LH$. 08

Д3

Миниме цифр 4: 0, 3, 69.

Можно было бы привести последовательность 300-399; 600-699; 900-999, но это неверно ведь выше всего 100-99 итерированые числа. Самая длинная последовательность: 188-440; 583-710 в них 122 итерированые числа.

№6

Пять городов А, В, С, D, E стоят по окружности по часовой стрелке. Расстояния АС соединены с В по окружности, между А и С прямые. Также между А и E по окружности, таким образом города соединены по кругу и ни одним другим образом не связаны. Следовательно в одной цене 5 городов. Чтобы можно было добраться до всех городов нужно отпустить его в попутной цене.

$$100 : 5 = 20 \text{ шт}$$

48

№5

Итого ~~100~~ (a, b). 06